

岡山大学

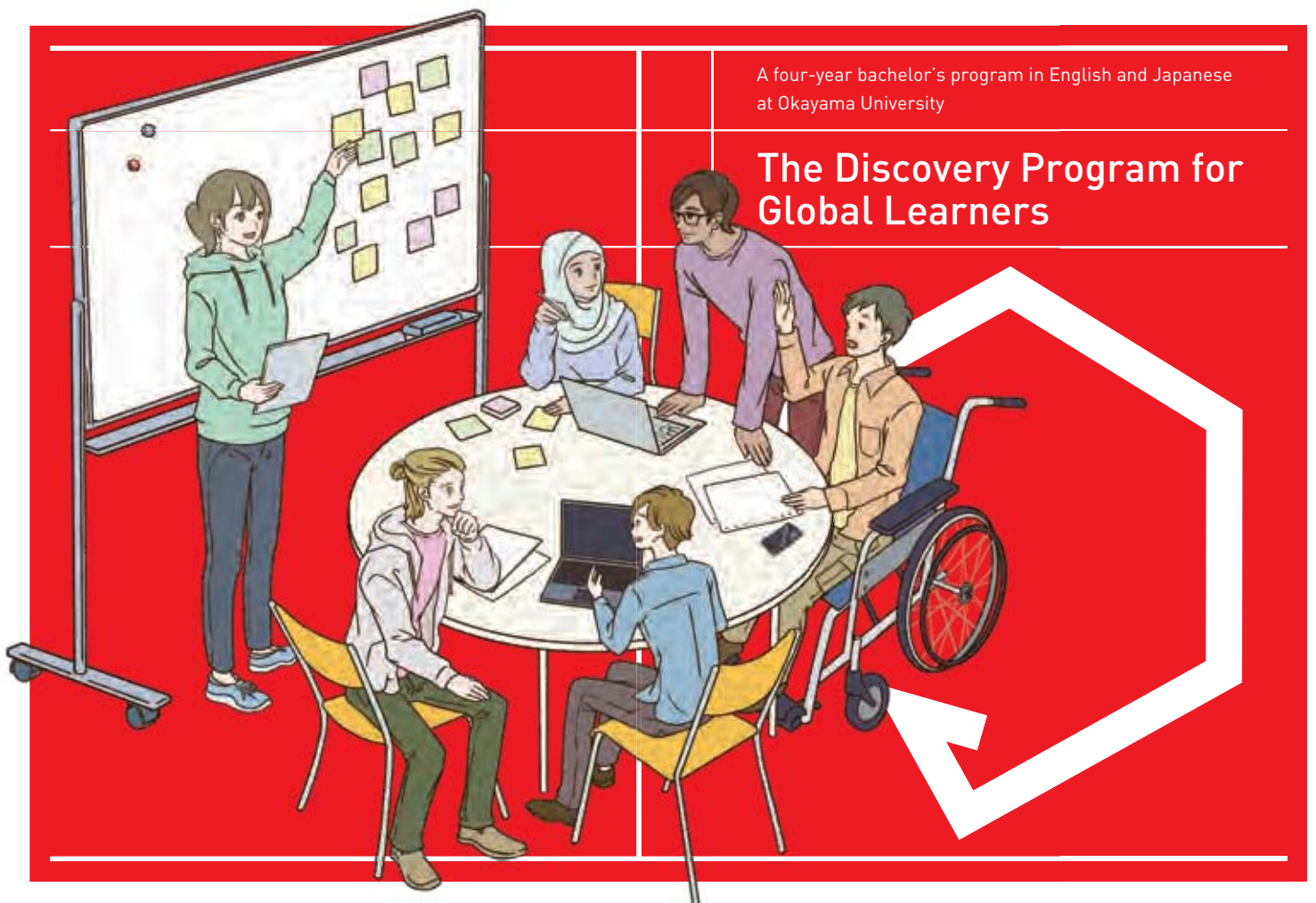
グローバル・
ディスカバリー・
プログラム

OKAYAMA UNIVERSITY
DISCOVERY PROGRAM FOR GLOBAL LEARNERS



OKAYAMA
UNIVERSITY

世界への扉を開く



A four-year bachelor's program in English and Japanese
at Okayama University

The Discovery Program for
Global Learners

PROGRAM GUIDE
2021年度 プログラム案内



Director's Welcome

Ayami Nakatani,
D.Phil. (oxon)
中谷 文美

Okayama University is a leading national university with over 140 years of history. The Discovery Program for Global Learners is a new bachelor's program to fulfill our mission as part of the "Top Global University Project", funded by the Japanese government. This program aims to nurture inspiring young leaders who will take active roles on the global stage. Both the faculty and students cherish the idea of diversity. Students from over 20 countries are now enrolled, pursuing their individualized curriculums. Our faculty members, also coming from diverse backgrounds, bring rich experiences from different parts of the world. We provide an outstanding learning experience, including internships, fieldwork, study abroad, and lab work, in addition to intensive, small discussion-based classes. Please visit our official website where you can find a variety of digital contents to learn more about our faculty, students and education.

グローバル・ディスカバリー・プログラムは、文部科学省「スーパーグローバル大学創成支援」事業に採択された「PRIME Program」の柱の一つとして、岡山大学が新設したものです。多様性をキーワードに、世界各地から集まった海外生(留学生・帰国生など)と国内生が同じクラスで学び、協力し合う姿勢を大切にしています。異なる背景や価値観を持つ人との対話や協働こそが、グローバル社会の一員に求められているからです。

このプログラムでは、学生一人ひとりの関心や将来の目標にマッチした、多彩な科目履修を通じて専門知識を身につけ、グローバルな課題解決に向けて行動できる人材を育てます。とくにディスカバリー専修トラックでは、英語の文献を読みこなし、自分の意見をまとめ、表現することで得られる深い学びを提供します。より詳しい情報を知りたい方は、このリーフレットのほか、公式ウェブサイトをご覧ください。

OVERVIEW

Each year, around 30 students from Japan and 30 from abroad join the Discovery Program, and study in an interdisciplinary and bilingual environment. Students can pursue their studies in the following two tracks, or a mixture of the two.

Matching Track: Offered by the university's 10 existing faculties

Faculties and Schools: Letters, Education, Law, Economics, Science, Engineering, Environmental Science and Technology, Agriculture, Pharmaceutical Sciences (Department of Pharmaceutical Technology only), and Medical School (Faculty of Health Sciences only)

Discovery Track: Offered mainly by Discovery's own faculty

Clusters: Transdisciplinary Sciences for Global Sustainability, Cultural Diversity and Communities, and Social Innovation and Entrepreneurship

ディスカバリー・プログラムでは、国内外から集まった1学年60人の学生たち(国内・海外とも30人程度)が、アカデミック・アドバイザーによる丁寧な履修指導の下に、自分で履修プログラムを組み立てます。ここでは以下の2つの「トラック」が選択できます。トラックの境界を越えた履修も可能です。

学部・学科横断型マッチング・トラック: 主に学内の10学部の授業を組み合わせる履修
文学部、教育学部、法学部、経済学部、理学部、工学部、環境理工学部、農学部、薬学部(創薬科学科のみ)、医学部(保健科学科のみ)

ディスカバリー専修トラック: 主にディスカバリー専任教員が英語で提供する科目を履修
クラスター(科目群): 「持続可能性のための超域科学」、「文化的多様性とコミュニティ」、「社会イノベーションと起業」

先輩たちの声・Voices of Discovery Students



Stefanie Lynn Petrovic
(10月入学生)

出身: Canada

Discovery Program has made me into a more culturally sensitive individual, allowing me to question my surroundings while being more understanding of other people's opinions. Thus, I have gained the courage to share my thoughts and explore commonly taken-for-granted notions. Aiming to become a street or urban photographer, I have been able to take classes from a wide range of fields - including sociology and anthropology - which have helped strengthen my photography style.

このプログラムのおかげで、文化に対する感受性が高まり、他の人たちの意見を理解しつつも自分の身の回りのできごとを問い直せるようになりました。その結果、自分の考えを表現し、当たり前だと思っていることに疑問を持つ勇気をもらいました。ストリートや都市を撮影する写真家をめざしていますが、社会学や文化人類学など多様な領域を学ぶことで、写真のスタイルも豊かになってきました。



Khaya Tsuyama
(4月入学生)

井草高等学校卒業

The Discovery Program is an extremely interpersonal program that equips its students with the necessary tools to dive deeper into their field of study. Your own unique interests and perspectives can be polished and challenged through personal conversations with professors and discussions with diverse peer groups. It is a great place to experience academic growth and to explore much more than a textbook can offer.

このプログラムは人と人との関係を特に大事にしている、学生たちは自分のテーマや関心に沿った学びを深めるためのツールを手に入れることができます。教員との個人的な対話やさまざまな学生たちとのディスカッションを通じて、それぞれの学修内容や考えを磨いたり、鍛えたりすることになります。アカデミックな成長を感じ、教科書では学べない内容を吸収できる場所です。



Nicole Angeline Robles Vizconde
(10月入学生)

出身: Republic of the Philippines

Graduating from high school, I was unsure of what I wanted to pursue. I was interested in agriculture but I didn't want to learn from a solely science-focused perspective. I wanted to learn more about culture and how society works too. In Discovery Program, I am able to take classes in the agriculture faculty while also learning about topics such as 'gender in politics' and 'how science affects societies'. Everything I learn allows me to gain a broader perspective and understanding of how I can be helpful to others.

高校生のときは、大学で具体的に何を学びたいのか分からないままでした。農学に興味はありましたが、自然科学だけではなく、文化や社会の仕組みについても学びたいと思いディスカバリーに入学しました。現在は、農学部の授業を履修しながら、政治とジェンダーや社会学の授業を履修し、科学が社会に与える影響についても学んでいます。ディスカバリーでの学びを通して、より多角的な視点で物事を考えてお互いを理解し、助け合うことができる人間に成長していると感じています。



Mayumi Taira
(4月入学生)

倉敷南高等学校卒業

Studying anthropology and sociology had long been my interest, so I am mainly taking classes from the cultural and social clusters. It is meaningful to study with classmates who have diverse backgrounds because they always give me fresh ideas through discussions. It is exciting, as I learn a lot from great professors in the Discovery Program. I think my past experiences have also added to my education, and I am happy to be able to share them with my young peers. I enjoy learning every day with this motto in mind, "It's never too late to learn!"

「学ぶのに遅すぎることはない」—この言葉を胸に抱いて入学を決意しました。現在、主にカルチャークラスターとソーシャルクラスターの授業を中心に勉強しています。素晴らしい先生方から新しい知識を学び、ディスカッションを通して様々なバックグラウンドを持つクラスメートたちと意見を交わすことは私にとって新鮮で、刺激ある毎日を過ごしています。私の人生経験も今の勉強に大いに助けとなっていると感じています。多様性のあるプログラムの一員としてそれを共有することで、学びをより深く意義のあるものにしていきたいと思っています。



Matching Track

学部・学科横断型マッチング・トラック

Discovery Students who are sufficiently fluent in Japanese and meet certain prerequisites may take courses offered in other faculties on campus. In some cases, students can also conduct their undergraduate thesis work under the supervision of the professors in those faculties.

ディスカバリー生は、ディスカバリー独自のコア科目と岡山大学の様々な学部の授業を組み合わせて履修することができます。条件がそろえば、卒業研究を他学部の教員の指導の下で行うことも可能です。



※「工学部」と「環境理工学部」を再編統合し2021年4月新生「工学部」設置を計画中

Second Year~
2年次~

First Year
1年次



Matching Track

学部・学科横断型
マッチング・トラック
(主に他学部が提供する
日本語による科目を履修)

Practicums
実践科目

Fieldwork, Internships,
Study Abroad, Laboratory
フィールドワーク・
インターンシップ・海外留学・実験

Senior
Project
卒業研究

Global Career,
Graduate School,
Entrepreneurship
就職・大学院進学・
起業など

・General Education
Courses
・Discovery Guidance
・Discovery Seminar
・Major Foundational Courses

・教養教育科目
・ディスカバリーガイダンス
・ディスカバリーセミナー
・専門基礎科目

Discovery Track

ディスカバリー
専修トラック
(主に英語による科目を履修)
※理系は日本語能力が必要

Social Innovation and
Entrepreneurship

・Economics
・Management
・International Development
・Philanthropic Studies

Transdisciplinary
Sciences for Global
Sustainability

Japanese proficiency is
also required.

Cultural Diversity
and Communities

・Sociology
・Anthropology
・Political Science

・Environmental Engineering
・Physical Chemistry
・Solid State Physics
・Agricultural Sciences



Transdisciplinary Sciences for Global Sustainability

The environmental problems we face today increasingly require scientists to cross disciplinary boundaries and think across scales from local to global, and even to cosmic space. Knowledge and skills gained in environmental engineering, physical chemistry, solid state physics, and agricultural science are all necessary for pursuing a sustainable future of our planet.

(Environmental Engineering/Physical Chemistry/Solid State Physics)

Atmospheric and Astronomical Physical Chemistry/Solid State Physics

Many puzzles of the universe and many environmental problems can be tackled by understanding the processes of physical chemistry with molecular science. Especially, we use laser spectroscopy and quantum chemistry to study atmospheric molecules and interstellar molecules. Furthermore, magnetic property of materials can be investigated with microwave spectroscopy, which may play roles in solving the environmental problems.

Environmental Chemical Engineering

This module includes courses that focus on the fundamentals of biomass, bioenergy, and catalysis, which are expected to play major roles in future energy production and reduction of environmental impacts.



Md Azhar Uddin, Ph.D.

Career

The wide range of scientific skills and knowledge acquired in this cluster prepare students for careers in consultancy, manufacturing and service industries, government offices involving environmental management, renewable energy, agriculture, construction, or graduate studies.

持続可能性のための超域科学

今日私たちが直面している環境問題は、いままでの学問分野の境界を越えて、地域から地球そして宇宙まで含む広い領域にわたって、超域的に考える必要があります。私たちが暮らす地球の持続可能な未来を切り拓くためには、環境工学、物理化学、固体物理学や農学などの様々な分野の知識と技術を融合・発展させることが不可欠です。

【環境工学・物理化学・固体物理学】

このクラスターで提供されるモジュール例

大気と天文の物理化学・電波物性

大気科学と天文科学には、その物理化学過程を調べる分子科学の研究があります。レーザー分光学および量子化学を用いて大気分子と星間分子を研究することで、宇宙の謎の解明と環境問題への対応を進めることができます。また、新しい磁気デバイス関連物質の特徴をマイクロ波によって調べることで、環境問題の解決に寄与することもできます。



Jian Tang, Ph.D.

環境化学工学

このモジュールでは、将来のエネルギー生産に重要な役割をもち、環境への影響の低減を期待されているバイオマス、バイオエネルギー、触媒学の基礎に焦点を当てます。

進路

このクラスターで学ぶ幅広い分野の科学的知識や技法は、環境管理や再生可能エネルギー・農学・建設関連の官公庁やコンサルティング企業、製造やサービス産業などにおいて、複合的知識が必要とされる分野での活躍を目指す人たちに大いに役立ちます。また、英語による理系教育は、大学院や研究職に進む学生には大きなプラスになります。

Social Innovation and Entrepreneurship

(Economics/Management/International Development/Philanthropic Studies)

The world we live in today faces diverse issues - poverty, unemployment, discrimination, environmental degradation and many more. The Social Innovation and Entrepreneurship Cluster aims at working out sustainable and scalable solutions to persistent social issues.

Economics and Management

This module includes courses that provide students with a foundation in economics and management to work for or start up a business, nonprofit, or social enterprise.



Yuan Yuan Gong, Ph.D.

Social Business and Entrepreneurship

Entrepreneurship is about starting and managing a new venture. Entrepreneurs create a venture to exploit their innovative idea, which could even involve an innovative way of solving social problems. This module helps students understand the process of entrepreneurship, the skills employed and the strategies that innovative businesses use to solve social issues.

Philanthropy and Nonprofit Management

This module provides students with opportunities to learn how to change society for the better as visionary leaders or social entrepreneurs. Students explore the social, political, and economic roles of nonprofits as well as learn professional and management skills through hands-on group projects in collaboration with local nonprofits, step-by-step exercises, and an interdisciplinary approach.

Career

This cluster prepares students to pursue careers with small or large corporations, international development organizations, nonprofits, NGOs, social enterprises, and social businesses in a range of fields including the environment, community development, and human services.

社会イノベーションと起業

【経済学・経営学・国際開発学・フィランソロピー学】

社会イノベーションと起業クラスターでは、経営学や経済学、国際開発学、フィランソロピー学を通して、貧困や失業、環境破壊などの様々な社会問題を解決するための知識や技能、組織の運営方法を学びます。このクラスターで学んだ学生は将来、様々な企業や国際機関、社会的企業、NPO・NGOで活躍することが期待されます。

経済学と経営学

このモジュールでは、経済学や経営学を学び、様々な企業や国際機関、NGOなどでグローバルに活躍するための基礎力を育てます。

ソーシャルビジネスと社会起業

このモジュールでは、社会問題を革新的なアイデアや方法で解決するために、社会起業のプロセス、イノベーションの役割、社会起業家が用いる技能や戦略を学びます。

フィランソロピーとNPO・NGOの経営

このモジュールでは、ビジョンをもって社会問題を解決できる人材になれるよう、経済学・政治学・社会学などを用い学際的な視点からNPO・NGOの役割を学びます。また、実践的学習を通してNPO・NGOのマネジメントや資金調達、プログラム評価、ソーシャル・マーケティングなどの技能を学びます。

進路

このクラスターで学んだ学生は、社会問題を解決するための知識や技能、組織の運営方法を身につけ、環境問題、コミュニティ開発、社会サービスなどの、様々な分野で活動するNPO・NGOや社会的企業、国際機関、企業のCSR部門などで活躍することができます。

Cultural Diversity and Communities

[Sociology/Anthropology/Political Science]

Globalization has made encounters between people with different values and customs commonplace. Sociology, anthropology and political science offer us tools to understand beliefs and practices around the world, and question our own values. In this cluster, students learn how to examine mundane everyday matters such as work and family life, as well as extraordinary situations such as epidemics, disasters, and displacements, and analyze them from various vantage points, incorporating gender, sexuality, identity, social networks, and structural inequality. Students also learn methods including interviews, surveys, and ethnographic fieldwork.

Japan and Beyond

There are many cultural groups in Japan. What we often call “Japanese culture” is never singular or static. In this module, students learn how multiple cultures and shifting identities mingle in Japan and beyond.

Migration and Communities

Migration opens doors to new encounters, opportunities, and risks. In this module, students learn why migrants and refugees leave their homes, and how migration affects their lives, communities of origin, and host societies.

Environment and Health

Each culture understands calamities such as diseases, epidemics, and disasters differently. In this module, students take courses that explore medical and environmental belief systems around the world.

Governance

Politics exists wherever people live together. Courses in this module explore how politics works in different communities, the reasons for these differences, and our own roles in politics.



Kimiko Osawa, Ph.D.

Career

Cross-cultural understanding and research skills acquired in this cluster prepare students for careers in counseling, consulting, education, journalism, tourism, international development, global health, or graduate study. Science and engineering students who wish to work in intercultural contexts will also benefit from coursework in this cluster.



Matching Track 学部・学科横断型マッチング・トラック

Faculty of Agricultural Sciences

[English/Japanese-based Matching Track]

For the sustainable development of society in the 21st century, we must overcome the challenges of global issues such as food security and safety, environmental conservation, declining resources, and clean energy. This module offers courses related to agrochemical bioscience, plant science, animal science, and environmental ecology.

Language Programs

English Language Program

The Discovery Program offers English classes to help students develop the language ability and academic English skills needed to complete coursework in English. Students can receive advice on taking English classes which suit their levels. Discovery Program students may also take advanced English classes offered through the Center for Liberal Arts and Language Education at Okayama University, subject to permission of the course instructors.

英語プログラム

ディスカバリー・プログラムは英語による授業の履修に必要な言語力とアカデミック英語のスキルを強化するための英語科目を提供します。学生は自分の英語レベルにあった授業を履修するためのアドバイスを受けることができます。また、ディスカバリー生は岡山大学の基幹教育センターが開講する英語の科目（スピーキング、リスニング、リーディング、ライティング）を受講できます（担当教員の履修許可が必要）。

文化的多様性とコミュニティ

[社会学・人類学・政治学]

グローバル化を通して、様々な習慣や考え方と出会う機会が一段と増えてきました。しかし、一つの文化と思われているものの中にも、多様な習慣や考え方があります。社会学・人類学・政治学は、こうした気づきを大切に、当たり前だと思っていたことを問い直しながら、多角的な視点を養います。このクラスターでは、フィールドワークや質問票といった調査方法を実践的に学ぶだけでなく、仕事や家庭生活など日常的な出来事から、災害や疫病、エネルギー危機、移住のような非日常的な出来事まで、人間社会の諸側面をジェンダー、セクシュアリティ、アイデンティティ、社会的ネットワーク、構造的な不平等などに注目して複合的に分析する方法を学びます。

日本をこえて

日本には元来、様々な文化的背景を持つ人々が住んできたことを考えると、いわゆる「日本文化」は単一でも固定的でもないことが分かります。このモジュールでは、多様かつ変容し続ける文化や社会が、この「日本」と呼ばれる島々、そして日本を取り巻く地域や国々とお互いにどのように影響しあっているのかを学びます。

移動とコミュニティ

移動は新しい出会いや可能性を広げる一方で、不安や危険も伴います。このモジュールでは、なぜ移民・難民が故郷を去るのか、また、移動の経験が彼・彼女の生き方や出身社会および受け入れ社会にどのような影響を及ぼしているのかを学びます。

環境と医療

病や災害に対する理解は、自然や身体などに関する考え方の違いによって大きく異なります。このモジュールでは欧米的思考様式を前提とせず、地球上の様々な地域における自然観や健康観についての科目を履修します。

ガバナンス

人間が集団で暮らすところには必ず政治が存在します。このモジュールでは、政治学の観点から、様々な場所における政治の行われ方とその理由を分析すると同時に、政治における我々の役割についても探求します。

進路

このクラスターで学んだ異文化理解や調査技法は、大学院への進学のほか、国際保健や国際開発、コンサルティング、カウンセリングや教育、ジャーナリズム、さらに海外でのフィールド調査研究を行う科学者や技術者など、多文化環境で活躍したい人たちに大いに役立ちます。

農学部

[英語/日本語]

食料不足、資源の枯渇が叫ばれている今日、世界が持続的な発展を遂げるためには、予想される膨大な人口増加を支える食料の確保、生命・生活を保障する安全で快適な環境の保全など多くの世界的規模の困難な課題を解決していかねばなりません。これらの課題解決に向けた教育と研究が本モジュールの最大の目標です。農芸化学、植物科学、動物科学、および環境生態学の分野で基礎および応用教育を提供します。

Japanese Language Program

The Okayama University's Japanese Language Program offers seven levels of Japanese classes to help international students develop the language ability and skills they need. Students can select Japanese classes which suit their levels and goals. Discovery Program students who take coursework in Japanese and who wish to work in Japan may also take academic Japanese classes (academic Japanese, career Japanese) offered through the Discovery Program.

日本語プログラム

岡山大学の全学日本語コースは留学生に必要な言語力やスキルを強化するための7レベルの日本語科目を提供します。学生は自分の日本語レベルや目的にあった授業を選択することができます。また、他学部が日本語で提供する科目の履修や、日本での就職を考えているディスカバリー生はディスカバリーが開講するアカデミック日本語の科目（アカデミック・ジャパニーズ、キャリア・ジャパニーズ）を受講できます。

Sample Class Schedules

ディスカバリー生の時間割例

- General Education Courses・Courses offered outside Discovery Program
教養教育・他学部開講科目
- Required Course
必修
- Transdisciplinary Sciences for Global Sustainability
持続可能性のための超域科学
- Cultural Diversity and Communities
文化的多様性とコミュニティ
- Social Innovation and Entrepreneurship
社会イノベーションと起業
- Language etc.
言語 等

While majoring in aesthetics and art history at the faculty of letters, I am also able to take courses from the Discovery Program's cultural cluster.

英語でカルチャー分野を学びつつ、文学部で芸術学美術史の授業を履修しています。



Kaho Kojima (4月入学生)
岡山高等学校卒業

1年次【冬学期】

1st yr Winter 2018		Monday	Tuesday	Wednesday	Thursday	Friday
1st	8:40		International Development			
2nd	9:50			人文学入門演習	上級英語	
3rd	11:00		Organizational Behaviour			
4th	12:50				Gender issues in contemporary Japan	
5th	14:00					
6th	15:10					
7th	16:20	International cooperation and project management				
8th	17:30					

2年次【夏学期】

2nd yr Summer 2019		Monday	Tuesday	Wednesday	Thursday	Friday
1st	8:40					博物館資料論b
2nd	9:50					
3rd	11:00	人文学概説 (芸術学)	人文学講義 (日本美術史)			実践演習 (日本美術史)
4th	12:50					
5th	14:00	博物館概説b	上級英語		人文学概説 (西洋美術史)	上級英語
6th	15:10					
7th	16:20	上級英語			人文学概説 (西洋美術史)	時事英語b
8th	17:30					

3年次【春学期】

3rd yr Spring 2020		Monday	Tuesday	Wednesday	Thursday	Friday
1st	8:40	生涯学習社会論	Film and Literature	人文学概説 (美学)		
2nd	9:50					
3rd	11:00				人文学講義 (西洋史)	課題演習 (芸術学)
4th	12:50					
5th	14:00	高年次教養科目 (人文学)			人文学概説 (西洋美術史)	
6th	15:10					
7th	16:20	人文学概説 (美学)			博物館による学習支援a	
8th	17:30					

Sample Class Schedules

ディスカバリー生の時間割例

- General Education Courses・Courses offered outside Discovery Program
教養教育・他学部開講科目
- Cultural Diversity and Communities
文化的多様性とコミュニティ
- Social Innovation and Entrepreneurship
社会イノベーションと起業
- Language etc.
言語 等
- Required Course
必修
- Transdisciplinary Sciences for Global Sustainability
持続可能性のための超域科学

My dream is to establish a nonprofit organization that provides support to students pursuing tertiary education, facilitates the building of libraries, and provides students with access to e-libraries.

高等教育就学支援や図書館設立などの教育支援を行うNPOを立ち上げたい。



Whitney Guerino Nduisilo
(10月入学生)
出身: United Republic of Tanzania

1年次【秋学期】

1st yr Fall 2018		Monday	Tuesday	Wednesday	Thursday	Friday
1st	8:40	日本語 1-1			日本語 1-1	日本語 1-1
2nd	9:50					
3rd	11:00				Basic Biology	
4th	12:50					
5th	14:00	Giving and Volunteering	Introductory Chemistry	Discovery Seminar I	Giving and Volunteering	
6th	15:10	Human Resource Management (Basic)			Human Resource Management (Basic)	
7th	16:20	情報処理入門1 (情報機器の操作を含む)	上級英語-1		Introductory Physics	
8th	17:30					

2年次【秋学期】

2nd yr Fall 2019		Monday	Tuesday	Wednesday	Thursday	Friday
1st	8:40					Introduction to Catalytic Chemistry
2nd	9:50					
3rd	11:00		Medical Anthropology			Medical Anthropology
4th	12:50					
5th	14:00					
6th	15:10					
7th	16:20	Performance Evaluation and Impact Measurement	Marketing (Advanced)		Performance Evaluation and Impact Measurement	Marketing (Advanced)
8th	17:30					

2年次【春学期】

2nd yr Spring 2020		Monday	Tuesday	Wednesday	Thursday	Friday
1st	8:40				Microeconomics	
2nd	9:50					
3rd	11:00		Chemistry for Chemical Engineering			Chemistry for Chemical Engineering
4th	12:50					
5th	14:00	History of Science			History of Science	Introduction to Development Studies
6th	15:10					
7th	16:20		Leadership			Leadership
8th	17:30					

Sample Class Schedules

ディスカバリー生の時間割例

- General Education Courses・Courses offered outside Discovery Program 教養教育・他学部開講科目
 Required Course 必修
 Transdisciplinary Sciences for Global Sustainability 持続可能性のための超域科学
- Cultural Diversity and Communities 文化的多様性とコミュニティ
 Social Innovation and Entrepreneurship 社会イノベーションと起業
 Language etc. 言語等

I wish to pursue a postgraduate degree in educational development, with the goal of working as a consultant for an international organization.

大学院に進んで教育開発学を勉強し、将来は国際機関のコンサルタントとして働きたい。



Pandita Suthamporn
(10月入学生)
出身: Thailand

1年次【春学期】

1st yr Spring 2017		Monday	Tuesday	Wednesday	Thursday	Friday
1st	8:40					
2nd	9:50	Cultural Anthropology			Cultural Anthropology	
3rd	11:00	日本語4		日本語4	日本語4	日本語4
4th	12:50					
5th	14:00		Microeconomics II	Discovery Seminar II		Microeconomics II
6th	15:10					
7th	16:20		EFA Education For All in Japan and global context		イタリア語ベーシック1	
8th	17:30					

2年次【秋学期】

2nd yr Fall 2018		Monday	Tuesday	Wednesday	Thursday	Friday
1st	8:40	Negotiation Theories and Practices			Negotiation Theories and Practices	
2nd	9:50					
3rd	11:00	Current Political Events	Social Entrepreneurship		Current Political Events	Social Entrepreneurship
4th	12:50	Principles of Management			Principles of Management	
5th	14:00	Fieldwork and Ethnography			Fieldwork and Ethnography	
6th	15:10					
7th	16:20	Performance Evaluation and Impact Management			Performance Evaluation and Impact Management	
8th	17:30					

3年次【春学期】

3rd yr Spring 2020		Monday	Tuesday	Wednesday	Thursday	Friday
1st	8:40					
2nd	9:50					
3rd	11:00		Contemporary Migration in Global Perspective			Contemporary Migration in Global Perspective
4th	12:50					
5th	14:00			Research Seminar		Independent Study
6th	15:10					
7th	16:20	Statistical Analysis for Social Sciences			Statistical Analysis for Social Sciences	
8th	17:30					

Why an Interdisciplinary Approach?

The Discovery Program allows students to pursue topics of interest across disciplinary boundaries. Students deepen their understanding in their area(s) of concentration by exploring a topic from a range of perspectives, while developing collaborative and problem-solving skills. The program's flexible curriculum allows students to design their own course of study in preparation for personal career goals. Through fieldwork, internships, study abroad, and faculty-student collaboration in scientific research, the program aims to graduate individuals who can apply multi-disciplinary approaches to local and global issues. Discovery graduates will have a broad range of career options, particularly among twenty-first century employers seeking globally-minded citizens.

学問分野を越えた学びの強み

「旅は人を育てる」と言います。地域や国、文化の境界を越えて未知の習慣や慣習に接することで、旅人は新しい視点を故郷にもたらしめます。それは学問分野の境界を越えた「学際的」な学びも同じです。一つの分野で「当たり前」になっている知識や方法論も、他の分野に適用すると新しい発見につながることがあります。ディスカバリーではこのプロセスを重視します。エネルギー問題や食糧不足、環境破壊、格差などのグローバルな課題に文系・理系の境界を越えてアプローチし、解決策を導き出すための理論的・実践的知識を身につけます。フィールド調査や実験、インターンシップ、留学経験などを組み合わせて、幅広い視野を養います。複数の学問分野に通じつつ、それぞれの強み(専門)に磨きをかけ続けるクリエイティブな人材こそが、21世紀のグローバル社会で求められています。

Student Advising

The faculty and staff of the Discovery Program have a wide range of backgrounds and experiences. They are ready to assist students with all aspects of student life, including individual and academic guidance, assistance for study abroad, career guidance, and preparation for graduate school.

学生指導体制

ディスカバリーでは、担任教員、アカデミック・アドバイザー等の充実したサポート体制を用意しています。カリキュラム設計や海外留学、卒業後の就職や大学院への進学などに対して、多彩な経歴を持つ教職員が個別に指導・助言をします。

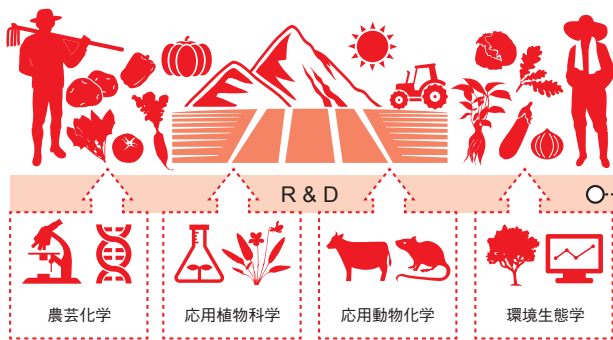
Practicums

Fieldwork, internships, study abroad programs and laboratory work help students improve problem-solving skills in real-life settings.

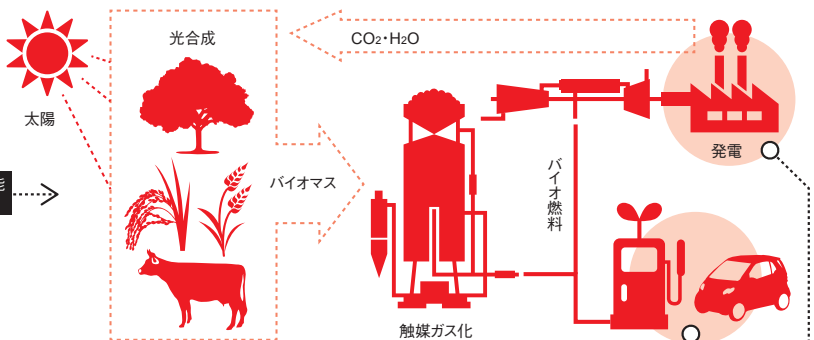
実践科目の充実

フィールドワークやインターンシップ、海外留学、実験など、学外の多様な環境の中で実践的な体験を通して、問題解決能力を伸ばします。

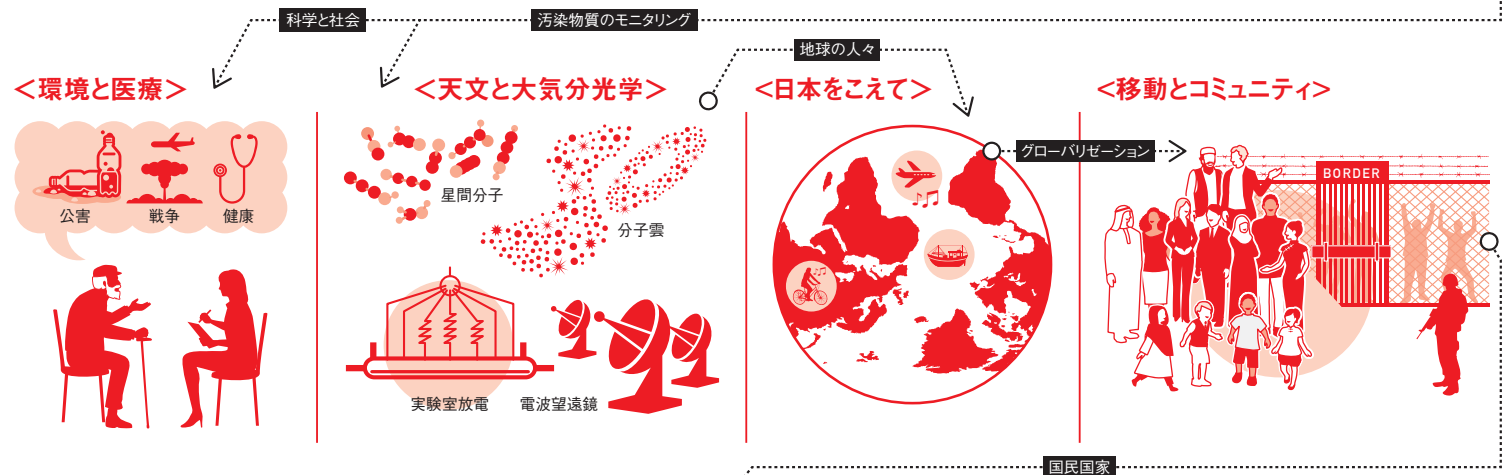
<農環境学>



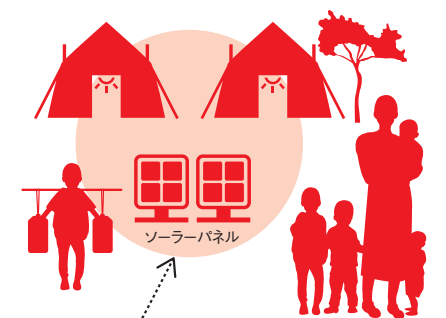
<環境化学工学>



再生可能エネルギー



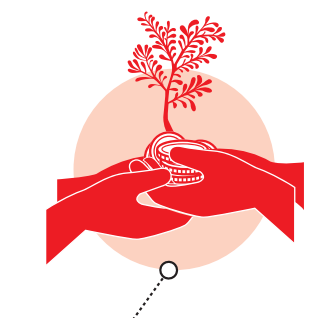
<ソーシャルビジネスと社会起業>



<ガバナンス>

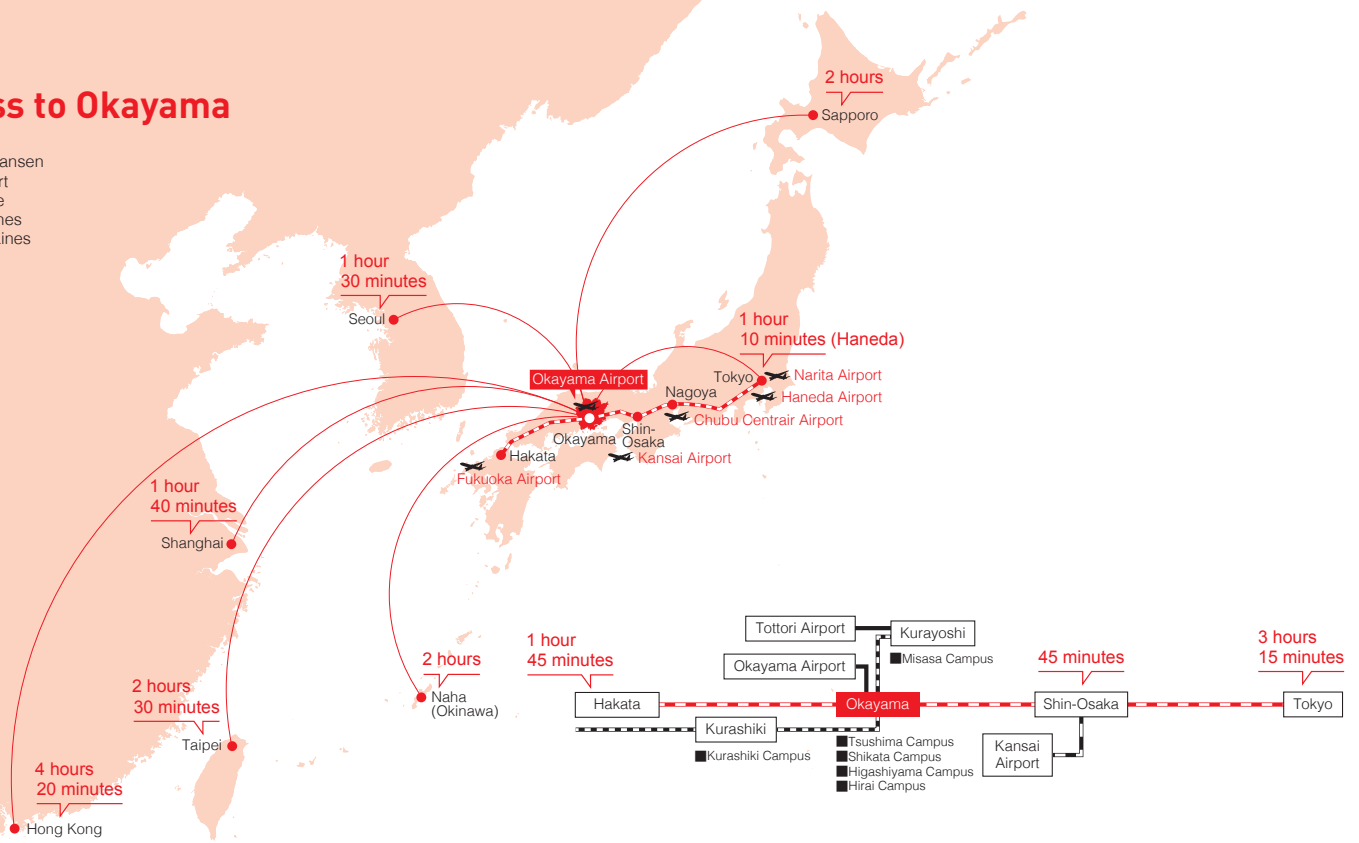


<フィランソロピー>



Access to Okayama

- Shinkansen
- Airport
- Airline
- JR Lines
- Bus Lines



Admissions・入試 (Spring Intake・Fall Intake 春入学・秋入学)

International Admission 国際入試

Fall Intake (30 students), Spring Intake (3 students)

International Admission requires English proficiency. Spring Intake option also requires a high level of Japanese proficiency.

First Screening

Application Documents

+

Final Screening

Interview
Online or in Person

First Period: Fall Intake (10 students), Spring Intake (3 students)
Second Period: Fall Intake only (20 students)

Domestic Admission ディスカバリー入試 (総合型選抜)

27 students Spring Intake only / 春入学のみ

Domestic Admission requires a high level of Japanese proficiency.

文系【17人程度】

第1次選抜

最終選抜

書類審査

→

1日目
記述問題 (英語)

2日目
口述試験 (文章読解)

プレゼンテーション

個人面接 (口述試験含む)

※「個人面接」に含まれる「口述試験」は、「口述試験(文章読解)」とは異なります。

CEFR B2レベル以上の場合、記述問題(英語)は免除

理系【10人程度】

第1次選抜

最終選抜

書類審査

→

1日目
記述問題 (理系)

2日目
記述問題 (英語)

プレゼンテーション

個人面接 (口述試験含む)

CEFR B2レベル以上の場合、記述問題(英語)は免除

※出願時に文系、理系のいずれか一方を選択の上、受験します。この区分は、受験上の区分であり、高等学校等における文系、理系の区分とは異なります。また、受験区分は、入学後のコース選択を決めるものではありません。

※英語資格・検定試験の成績提出は、必須(出願資格)とし、成績を書類審査等を含めて評価します。また、英語資格・検定試験で「各資格・検定試験とCEFRとの対照表」(文部科学省(平成30年3月)作成)に基づくCEFRのB2レベル以上の成績を提出したものは、「記述問題(英語)」の得点を満点とみなし、試験を免除します。



学章

岡山大学 グローバル・ディスカバリー・プログラム DISCOVERY PROGRAM FOR GLOBAL LEARNERS

〒700-8530 岡山市北区津島中二丁目1番1号
2-1-1 Tsushima-naka, Kita-ku, Okayama 700-8530 Japan

お問合せ窓口： 岡山大学グローバル・ディスカバリー・プログラム
Tel.086-251-7915 Fax.086-251-7201

Contact: Discovery Program for Global Learners
Tel.+81-86-251-7915 Fax.+81-86-251-7201
Email info_discovery@adm.okayama-u.ac.jp

日本語 <https://discovery.okayama-u.ac.jp/jp/>
English <https://discovery.okayama-u.ac.jp/en/>

岡山大学 ディスカバリー



日本語



English